



# 会報

皆さまのお力添えで

目標達成できました



特別ホームをつくる会  
会長 坂正毅

新年のお喜びを  
申し上げます。  
いよいよ念願で  
あった特別養護老  
人ホーム「はなみ  
ずき」が三月にオープンいたします。

二〇一一年七月に「特別養護老人ホームをつくる会」を結成し、二〇一五年七月に盛岡市第六期介護保険計画で私たちの計画が認められ、県内外で特養建設の為の募金運動を展開してまいりました。

社会保障制度の相次ぐ改悪の中、医療・介護で働く労働者もサービス利用者も大きな困難や矛盾をかかえています。

このような中で、共同の力で地域の福祉の砦としての役割を担っていきたいと市民に呼びかけて参りました。足掛け二年間に及ぶ取り組みにより、一億九千万円の目標を見事に達成することができました。

皆様のこれまでのお力添えに心より感謝し御礼申し上げます。本当にありがとうございます。これからもご支援ご協力を賜りますようお願い申し上げます。

## お知らせ

特養ホームはなみずきの内覧会は下記の日程で開催いたします。

3月16日(金)

3月17日(土)

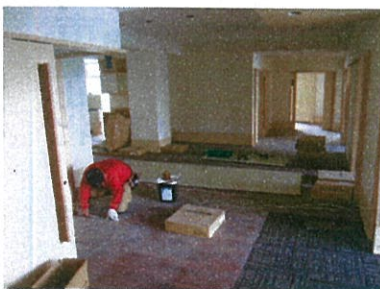
## 募金の到達<12/28日現在>

会員数	619名
募金延件数	4636件
到達	1億9338万円

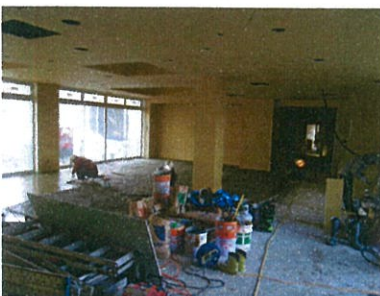
## 工事の進捗状況



建物周りの足場がすべて外され、「はなみずき」の全景を見渡せる状態になっています。

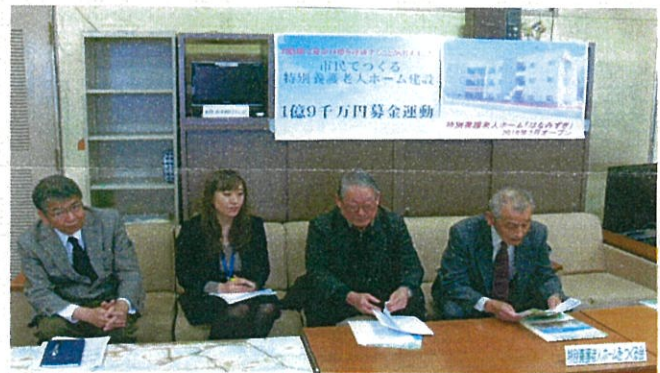


3階フロア工事



1階 地域交流ホールのフロア工事

(12月28日撮影)



(12月25日県庁記者クラブ)

1億9千万円募金達成を広く県民にお知らせしようと記者会見を行いました。つくる会より、坂正毅会長、加藤善正運営委員、事務局の鈴木、佐藤、菊地が出席しました。

裏面 盛岡タイムスの記事掲載

## “募金達成”記者会見行っ

## 入居申し込み～入居までの流れ

入居申し込み順に手続きが進められます。入居までの流れをご紹介します。

### ① 入居申込

◆ 申込書の提出〔介護保険証、負担割合証を添付します〕  
◆ 申込者の現状を確認し、入居判断基準点数を算定。

### ② 訪問面接

◆ 生活相談員及び介護支援専門員が申込者の現状確認（身体状況・介護状況、生活の様子確認のため訪問します）

### ③ 入居判定委員会

◆ 入居判定委員会において入居の可否を判定します。

### ④ 入居通知

◆ 判定委員は、施設長、生活相談員、介護支援専門員、看護職員、介護職員、そして地域から選出された評議員で構成します。

### ⑤ 入居

◆ 入居可能と判断された方には速やかに連絡を行います。入居の可否については郵送又は電話でご連絡いたします。

◆ 「待機」と判定された方には、入居判定委員会より定期的に状況確認のご連絡をいたします。  
◆ 4月から順次入居いただき、8月までに全室ご利用いただけるようにいたします。

【問合せ】 019・631・1770 担当 中嶋・高橋